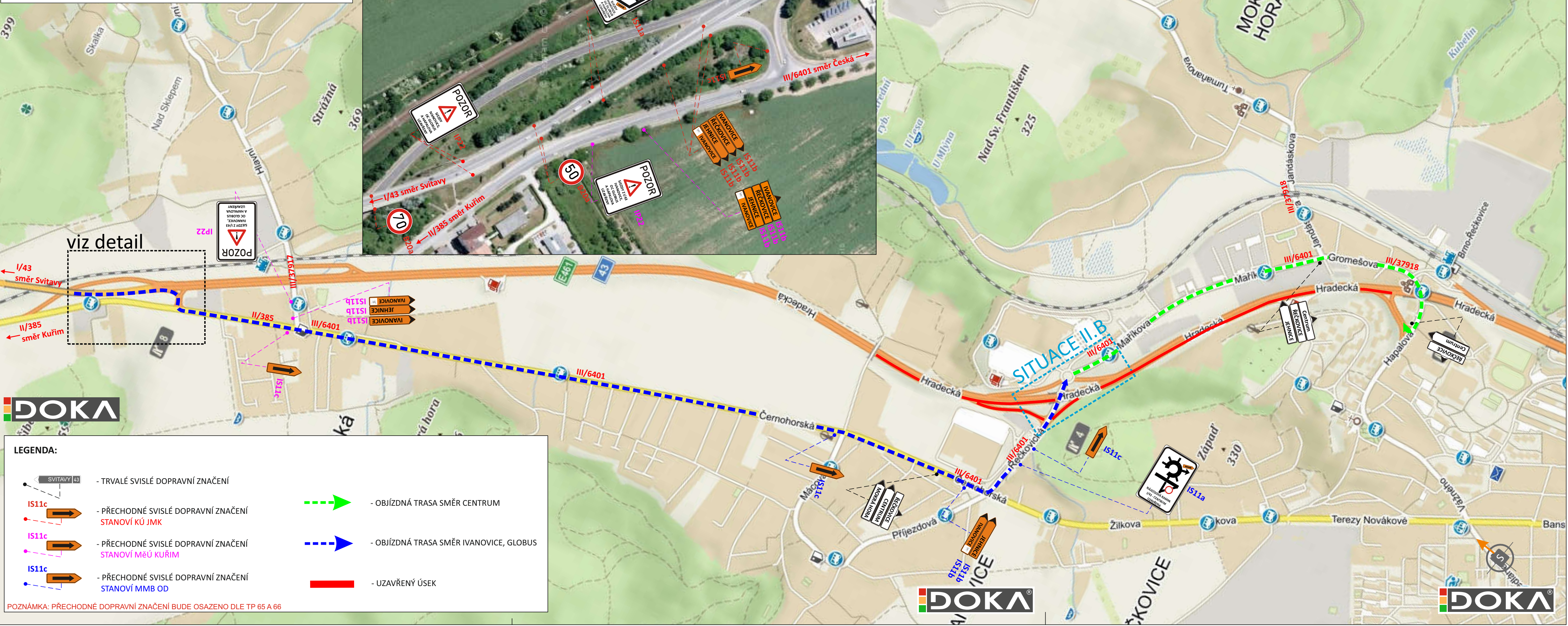
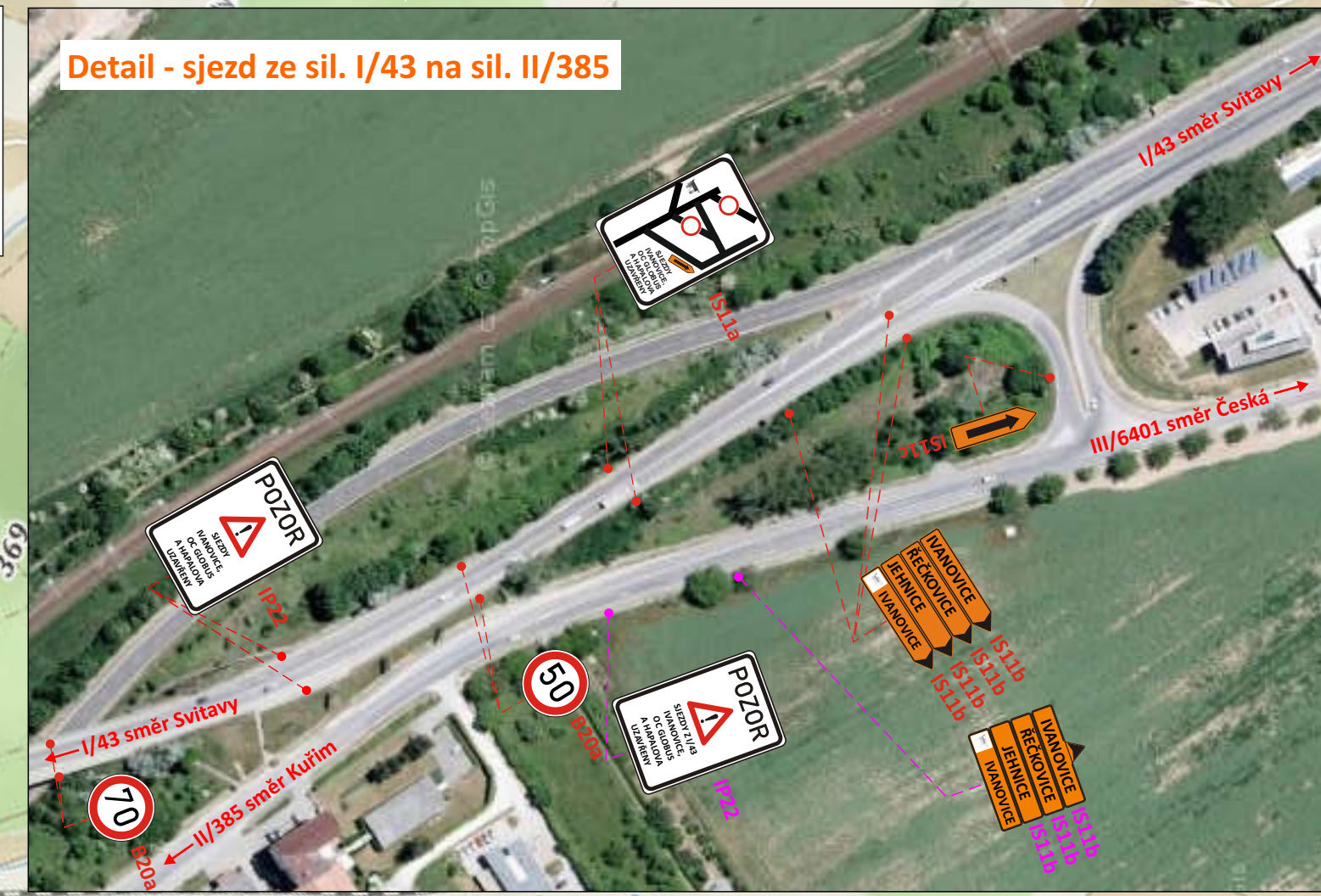


**SITUACE PŘECHODNÉHO DOPRAVNÍHO ZNAČENÍ**  
**I/43 BRNO, UL. HRADECKÁ – OPRAVA KRYTU VOZOVKY**  
**V KM 1,23 – 5,00, VČ. OPRAVY DILATAČNÍCH ZÁVĚRŮ U MOSTŮ**  
**43-005.1 A 43-005.2**  
**ETAPA II - OBJÍZDNÁ TRASA**

**Detail - sjezd ze sil. I/43 na sil. II/385**



**LEGENDA:**

	- TRVALÉ SVISLÉ DOPRAVNÍ ZNAČENÍ		- OBJÍZDNÁ TRASA SMĚR CENTRUM
	- PŘECHODNÉ SVISLÉ DOPRAVNÍ ZNAČENÍ STANOVÍ KŮ JMK		- OBJÍZDNÁ TRASA SMĚR IVANOVICE, GLOBUS
	- PŘECHODNÉ SVISLÉ DOPRAVNÍ ZNAČENÍ STANOVÍ MĚŮ KUŘIM		- UZAVŘENÝ ÚSEK
	- PŘECHODNÉ SVISLÉ DOPRAVNÍ ZNAČENÍ STANOVÍ MMB OD		

POZNÁMKA: PŘECHODNÉ DOPRAVNÍ ZNAČENÍ BUDE OSAZENO DLE TP 65 A 66



**POTVRZENÍ PLATNOSTI DOKUMENTACE:**

POLICE ČESKÉ REPUBLIKY - DOPRAVNÍ INSPEKTORÁT BRNO-MĚSTO:	ŘSD ČR, Závod Brno:
---	---------------------

**DOKA** • Svislé dopravní značení • Provizorní dopravní značení  
 • Vodorovné dopravní značení • Projektování dopravního značení

DOKA, s.r.o., provozovna: Na návsi 11/5, Holásky, 620 00 Brno, IČ: 63471752, DIČ: CZ63471752, e-mail: info@dokadz.cz, www.dokadz.cz, mob.: 603 881 905

VEDOUCÍ PROJEKTANT	Aleš TESAŘ		<b>DOKA</b>
ZODPOVĚDNÝ PROJEKTANT	Bc. Jakub LACH		DOKA, s.r.o. Na návsi 11/5, Holásky, 620 00 Brno IČ: 63471752, DIČ: CZ63471752 e-mail: info@dokadz.cz www.dokadz.cz mob.: 603 881 905
VYPRACOVAL	Bc. Matěj ČERVENÁK		
KRESLIL	Bc. Matěj ČERVENÁK		
KONTOLOVAL	Aleš TESAŘ		
KRAJ: JIHMOMORAVSKÝ	OKRES: BRNO-MĚSTO	KÚ: REČKOVICE/IVANOVICE	DATUM
STAVBA:			8/2021
I/43 BRNO, UL. HRADECKÁ – OPRAVA KRYTU VOZOVKY			FORMÁT
V KM 1,23 – 5,00, VČ. OPRAVY DILATAČNÍCH ZÁVĚRŮ U MOSTŮ			4x A4
43-005.1 A 43-005.2			MĚŘITKO
SITUACE OBJÍZDNÁ TRASA			ÚČEL
			RDS
			ČÍS. ZAKÁZKY
			PDZ - 123
			ARCHIVNÍ ČÍS.
			2021 - 138
NÁZEV VÝKRESU:			ČÍS. SOUPRAVY
SITUACE PŘECHODNÉHO DOPRAVNÍHO ZNAČENÍ			ČÍS. PŘÍLOHY
			II.F